



LES  
BIJOUX  
*S*ORTILEGE



*P*

*resque 20 ans de Plaisirs !*

*En 1995, je vous présentai timidement  
mes premiers pendentifs...*

*Pour Noel 2014, je vous invite à découvrir  
ma Collection "Sortilège".*

*Des Bijoux magiques, qui ensorcèlent le Plaisir...*

*Je vous laisse tourner la première page,*

*et pénétrer dans un univers féérique, renversant..*

*J'ai mis mon Coeur et ma Passion de femme*

*dans chaque Bijou. Certains enchantent les Sens...*

*d'autres envoûtent les jardins*

*les plus secrets du Corps, jusqu'à ...*

*la Jouissance.*

*Sylvie Nonthupé*



LIGNE *Brandebourg*

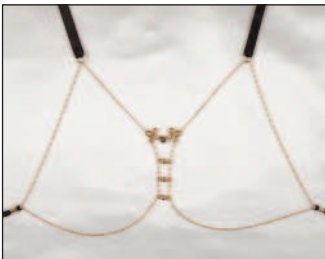


## D'UN GESTE AÉRIEN ...

*Sous l'étoile de fourrure,  
un brandebourg  
apparaît... orné d'une  
minuscule pierre hématite.  
D'un geste aérien, vous  
révélez toute la splendeur  
d'un bijou unique :  
Bretelles de satin noir,  
réhaussant à merveille  
la grâce de vos épaules,  
chaines enlaçant les courbes  
de vos seins, magie du  
brandebourg et de  
ses boutons d'or ou  
d'argent lovés  
en plein coeur.*



## TOUT RÉVÉLER ...



### **Soutien-Gorge Brandebourgs**

*Col Or Réf SG47 Col Argent Réf SG48  
Or 750/000 ou Argent 10 microns. Bretelles Satin noir.  
Couvre toutes les tailles de Bonnets grâce à ses réglages cou et dos.  
Hypoallergénique.*



**LES** *STRINGS*  
*Brandebourgs*

*Glissez votre Corps dans un Bijou de rêve,  
aux caresses si Osées...*



SE LAISSER PIEGER & S'ABANDONNER ...



AUX BATTEMENTS SUR LA PEAU NUE...

*Le Brandebourg qui orne  
votre pubis est un ravissement  
pour les sens. Sa douceur,  
sa beauté, sa pierre  
hématite lovée au centre  
de ses courbes pures...*

*Goutez au Plaisir de  
sentir les chaînes ornées de  
perles pleines, qui telles des  
vagues, s'échouent sur votre  
sexe et sur vos lèvres.*

*Elles ondulent en cadence et  
frappent la peau sans cesse,  
diffusant vibrations  
et caresses...*

*Abandonnez -vous à  
leurs battements !*

*Plus bas, le bijou s'ouvre  
et votre sexe frissonnant peut  
s'offrir à l'Amour.*



### **Strings Brandebourgs Caresse**

*Col Or Réf ST142 Col Argent Réf ST143*

*Or 750/000 ou Argent 10 microns. Pierre Col Hématite.  
Chaînes et boules. Élastique coton doux cotés et dos.*

*Tailles 34 à 58*

*Indiquez la taille souhaitée avec la référence.*

# UN RIEN DE VOLUPTÉ ...



NON PIERCING

*Deux brandebourgs d'Or ou d'Argent capturent vos tétons. Deux petits Bijoux sublimes de réalisme, imaginés comme les vraies attaches Brandebourgs... Ornés d'un éclat hématite, ils sont si sages sous les étoffes légères. Mais déjà leurs pendentifs tourbillonnent, frôlent le galbe de vos seins, vous murmurent ...la volupté!*

## **Bijoux Seins Brandebourgs (la paire)**

*Col Or Réf AS84 Col Argent Réf AS85  
Or 750/000 ou Argent 10 microns. Pierres Col Hématite.  
Attaches coulissantes, non piercing et indolores.  
Ajustables au diamètre du téton.  
Hypoallergéniques.*



## ... UNE TOUCHE DE SENSUALITÉ

*D*évoilez d'abord juste  
les 3 éclats qui parent  
le creux de votre poitrine.  
Piégez les regards...  
Laissez vos doigts  
vagabonder sur les courbes  
des brandebourgs,  
si doux, si  
finement sculptés.  
Savourez le balancement  
des chaînes si sensuelles.

*Gardez votre secret  
longtemps... avant de faire  
glisser l'étoffe et  
de mettre fin  
à l'impatience de celui  
qui pourra enfin  
vous savourer  
toute entière.*



NON PIERCING



### **Colliers Seins Brandebourgs**

*Col Or Réf COS62 Col Argent Réf COS63  
Or 750/000 ou Argent 10 microns. Pierres Col Hématite.  
Chaînes fines et petites boules.  
Attaches coulissantes et indolores, ajustables au diamètre du téton.  
Bijoux avec réglage cou.  
Hypoallergéniques.*

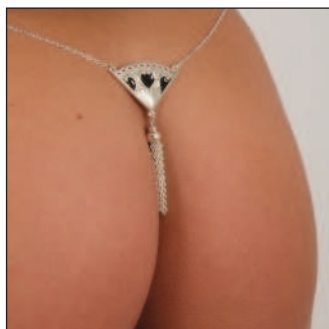
LIGNE *Eventails*

---



## QUELQUES FRÉMISSEMENTS ...

*Dans la courbe de vos reins,  
les frémissements d'un  
éventail troublant ...  
Un éventail si pur,  
qui marie l'or ou l'Argent  
au Noir brillant.  
Le pompon suspendu,  
s'agite, tressaute,  
courtise la raie de vos fesses...  
Vos reins frissonnent  
se cambrent, jouent à faire  
danser l'éventail...  
Délicieux déhanchements  
qui déclenchent toutes  
les convoitises!*



## DANS LE CREUX DES REINS ...



### ***Bijoux Reins Eventail Intime***

*Col Or Réf CHT103 Col Argent Réf CHT104  
Or 750/000 ou Argent 10 microns. Eventail avec émail noir.  
Pompons chaînes. Bijoux reins ajustables comme les chaînes de taille.  
(avec réglage de 65 à 90 cm). Pour une chaîne plus longue,  
indiquez la longueur souhaitée en cm.*



## LES ÉVENTAILS

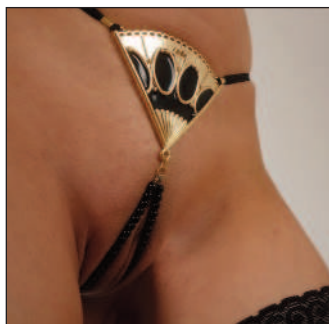
---

*pompons libertins*

*Un éventail féérique a déployé sa beauté sur vos secrets. Arabesques, fines dentelles d'Or ou d'Argent, éclat noir ... en composent la splendeur.*

## ENSORCELER L'AMOUR...

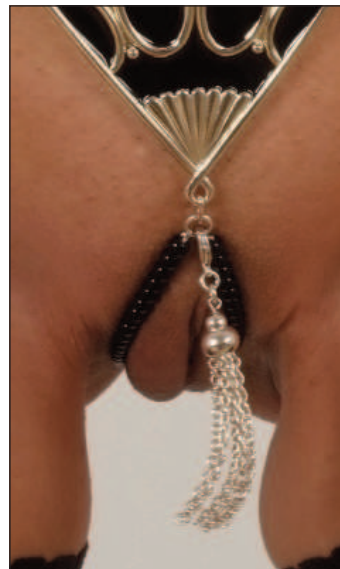
*Sur le velouté de votre peau,  
ses courbes sont parfaites.  
De chaque coté de vos lèvres,  
l'Eventail fait glisser ses  
perles noires... si intimes!  
Succombez au plaisir de  
porter le Bijou pur, avant  
d'inviter son pendentif  
libertin.*



*P*lacez le Pompon dans  
l'anneau qui sépare les perles.  
Goutez aux incessantes  
caresses des chaines juste  
assez pesantes qui tapotent  
vos lèvres... Goutez aux  
secousses libertines, aux  
fouettements presque  
insupportables... sur votre  
sexe, sur votre clitoris !  
Dansez pour  
ensorceler votre  
partenaire.



## JETER UN SORT À TOUS LES PLAISIRS...



### **Strings Eventails Pompons Libertins**

Col Or Réf ST146 Col Argent Réf ST147

Tailles 34 à 58. Indiquez la taille souhaitée avec la référence.

Or 750/000 ou Argent 10 microns. Eventail lisse et doux, poli,  
légèrement courbé. Avec émail noir. Perles noires en verre de bohème  
et pendentif Pompon chaines fines. Pompon amovible (long: 5 cm).

Elastiques coton cotés et dos.

Hypoallergénique.



## LES *EVENTAILS*

---

### *chapelets pénétrants*

*Le même Eventail respirant sur la peau...  
La même splendeur qui envoûte le corps...  
mais pour votre plaisir, un autre pendentif  
s'invite... Plus Osé, plus audacieux...  
Un chapelet pénétrant aux délicieuses  
boules noir brillant!*

# ENSORCELER L'AMOUR...

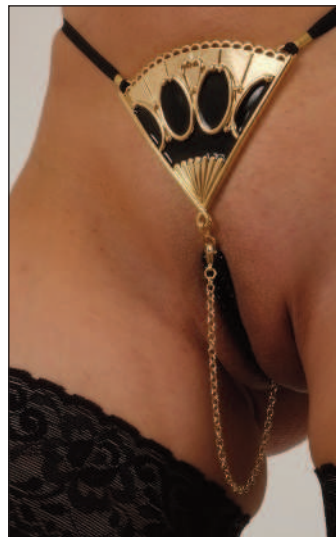


*Invitez l'extase...  
Placez le mousqueton  
du chapelet, entre les rangs de  
perles. Immisciez les deux  
boules noires une à une.  
La première plus petite,  
puis la seconde...  
En vous elles glissent  
merveilleusement.  
En vous, elles s'entrechoquent,  
et diffusent mille plaisirs  
qui montent en secret...*

*Seule, la chaîne  
d'Or ou d'Argent, qui balance  
le long de vos courbes intimes,  
trahira la présence de  
votre Chapelet.  
Vous seule, sentirez  
la Jouissance  
qui vous inonde!*



## JETER UN SORT À TOUS LES PLAISIRS...



### **Strings Eventails Chapelets Pénétrants**

*Col Or Réf ST148 Col Argent Réf ST149  
Tailles 34 à 58. Indiquez la taille souhaitée avec la référence.  
Or 750/000 ou Argent 10 microns. Eventail doux, poli, et courbé.  
Avec émail noir. Perles noires en verre de bohème.  
Chapelet 2 boules en résine, dia 24 et 34 mm.  
Chaînes soudées. Chapelet amovible. Long totale ; env 25 cm.  
Elastiques coton cotés et dos.  
Hypoallergénique.*



## LES *EVENTAILS*

---

*pendentifs osés*

*Fermez les yeux ... Imaginez un Bijou  
blotti entre vos seins, un éventail  
divin...*



## DÉVOILEZ LENTEMENT VOS ATOUTS...

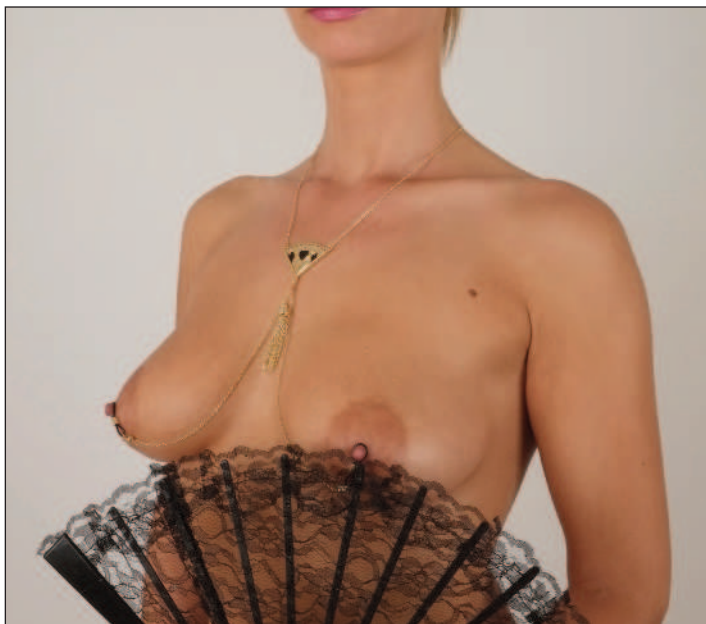


NON PIERCING

*Sous l'éventail de dentelle  
noire, que vous agitez sur  
votre buste...se cache sur  
un autre éventail, un bijou  
orné de noir.*

*Faites descendre  
l'éventail de dentelle...  
un pompon apparait,  
blotti entre vos seins...  
un pompon qui oscille  
avec délice à chaque  
mouvement du corps.*

*Le Bijou poursuit  
sa danse jusqu'à vos seins  
pour enfin enlacer  
vos tétons, pour enfin  
révéler toute son  
insolence!*



## SAVOUREZ EN LES EFFETS...



### **Colliers Seins Eventails**

Col Or Réf COS64 Col Argent Réf COS65

Or 750/000 ou Argent 10 microns. Eventail avec émail noir.

Pompon, Chaines fines et petites boules.

Attaches coulissantes et indolores, ajustables au diamètre du téton.

Bijoux avec réglage au cou. Hypoallergéniques.

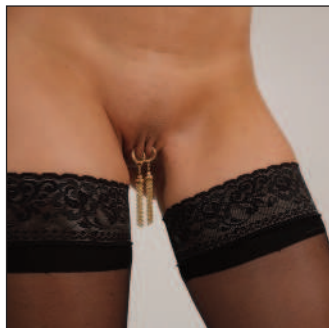


LES  
*A*NNEAUX  

---

*pompons*

## DES BIJOUX INTIMES SI AGITÉS...



*Suspendus à vos lèvres,  
deux pompons désobéissants  
dansent au rythme  
de vos pas.*

*Un déferlement de caresses  
indisciplinées et gourmandes  
s'insinue entre vos cuisses,  
et sur vos lèvres.  
Un délice!*

*Vous aimerez aussi  
porter les anneaux purs,  
pour créer l'illusion  
de vrais piercings  
et pour vous libérer  
des fouettements  
constants des  
pendentifs !*



## DES BIJOUX INTIMES SI DÉLICIEUX...



NON PIERCING

***Anneaux Pompons Intimes (la paire)***

*Réf PA56*

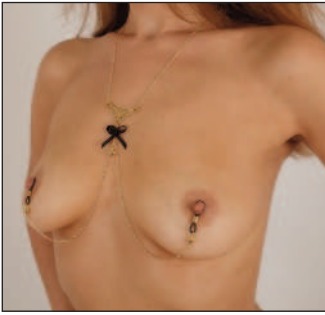
*Or 750/000. Pendentifs Pompons amovibles.  
Anneaux diamètre intérieur 18 mm. Grace à leur système de ressort,  
les anneaux s'ouvrent et se ferment à volonté. Hypoallergéniques.*

LIGNE  
*Corset & Dentelle*

---



# SE LAISSER CAPTURER...



NON PIERCING

*Se faire désirer,  
jouer les captives pour  
mieux séduire...  
Sur votre buste, Bijou  
Dentelle et noeud de Satin  
noir s'invitent!  
Un pendentif raffiné,  
sensuel, qui agite sa petite  
boule d'Or ou d'Argent  
comme un trésor...  
avant de laisser  
ses chaînes capturer  
vos tétons...  
Un pendentif raffiné  
pour aiguïser les sens  
de votre partenaire!*



## **Colliers Seins Dentelle**

Col Or Réf COS66 Col Argent Réf COS67

*Or 750/000 ou Argent 10 microns. Bijou Dentelle & Noeud Satin,  
chaînes fines et petites boules.  
Attaches coulissantes et indolores, ajustables au diamètre du téton.  
Bijoux avec réglage au cou. Hypoallergéniques.*



# LES CORSETS

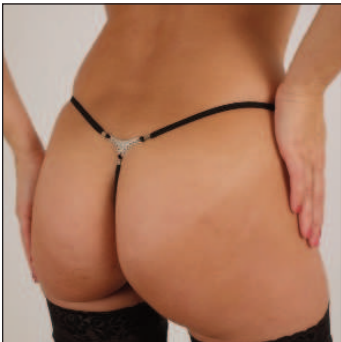
---

*i n t i m e s*

*La vision sublime d'un Corset capturant  
vos courbes les plus  
secrètes...*

## JOUER LA RAVISSANTE PRISONNIERE...

*L'élégance de sa forme cintrée,  
la beauté des dentelles parcourant  
ses courbes, sa matière aussi douce  
que le velours, et son laçage  
noir si troublant...  
Ce soir vous êtes sous l'emprise  
d'un Bijou Corset!*



*Vous jouez la ravissante  
prisonnière, pour céder à tous  
les caprices de celui...  
qui se delectera de votre capture,  
et qui viendra aimer de tout près  
votre sexe offert!*



## POUR OBTENIR TOUT DE LUI...



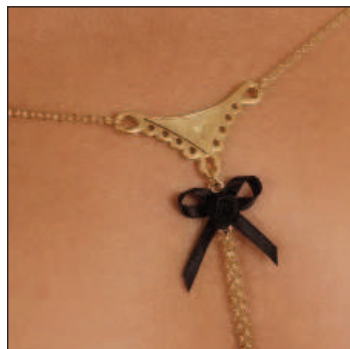
### **Strings Corsets Intimes**

*Col Or Réf ST144 Col Argent Réf ST145  
Tailles 34 à 58. Indiquez la taille souhaitée avec la référence.  
Or 750/000 ou Argent 10 microns. Corset entièrement doux & poli.  
Laçage fixe avec cordon noir. Ornement Bijou au dos.  
Elastique coton cotés et dos. Hypoallergénique*

# D'UN SEUL MOUVEMENT DE REINS ...



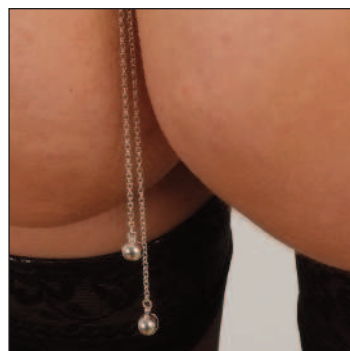
TOUT



FAIRE



CHAVIRER



*D'abord blotti dans le creux de vos reins, une fine Dentelle d'or ou d'Argent et son petit noeud de Satin noir... Puis de longs pendentifs se faufilent entre les rondeurs de vos fesses... et plus bas encore, tout au bout des chaînes... de ravissantes boules d'Or qui dansent et vous font frémir. Quel délice que d'apercevoir, sous le tissu transparent de votre robe légère, ces deux petits éclats gourmands se balancer !*

## **Bijoux Reins Dentelle**

Col Or Réf CHT109 Col Argent Réf CHT110

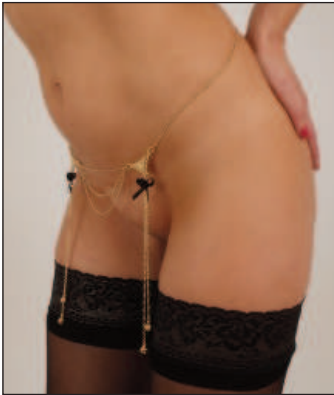
Or 750/000 ou Argent 10 microns. Bijou Dentelle & Noeud Satin. Chaînes pendentifs dos long 18 cm avec boules.

Les Bijoux reins sont ajustables comme les chaînes de taille. (avec réglage de 65 à 90 cm). Pour une chaîne plus longue, indiquez la longueur souhaitée en cm.



## D'UN DEHANCHEMENT SENSUEL...

*D*rapé de chaines  
et fines dentelle  
enlacent vos hanches...  
en soulignent  
l'exquise volupté.  
Les longs pendentifs suivent  
les courbes de vos cuisses, les  
frolent et chaque perle  
suspensue virevolte.  
Un Bijou au charme insensé,  
et aux caresses rebelles!



## PROVOQUER L'INATTENDU...



*U*n Bijou Porte-Jarretelle  
à apprivoiser, juste vêtue  
de mi-bas délicats,  
pour créer l'Emotion,  
l'agitation des sens,  
l'inattendu !

### **Bijoux Taille Porte-Jarretelle**

Col Or Réf CHT107 Col Argent Réf CHT08

Or 750/000 ou Argent 10 microns. Bijoux dentelle et noeuds Sain.  
Chaine en drapé et 4 chaines pendentifs avec boules.  
Entièrement ajustable à la taille (réglage de 65 à 90 cm)  
Pour une chaine plus longue, indiquez la longueur souhaitée en cm.



LES BOULES

---

*G e i s h a*

# ELLES SE LOVENT EN VOUS...

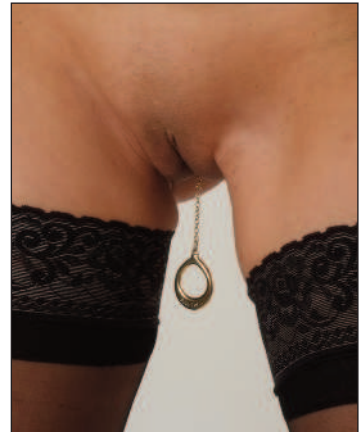
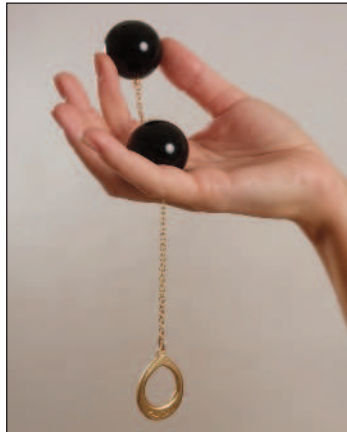


*E*tendue sur le velours rouge de votre sofa, vous découvrez le raffinement de Bijoux créés pour le plaisir...  
Des Boules Geisha vêtues de Noir brillant, infiniment lisses et douces.  
Caressez-les, jouez avec elles!

*Puis, laissez-vous aller au plaisir de sensations intenses. Invitez-les en vous ... Elles se cognent, s'entrechoquent... et diffusent mille vibrations, jusqu'à la jouissance!*



## S'ENTRECHOQUENT ET DIFFUSENT ...



## MILLE PLAISIRS.

### *Les Boules Geisha Couleurs*

*Sur notre site, découvrez les aussi en Mauve & Bleu*

*Réf BG03. Indiquez la couleur avec la référence. Ex : BG03 Bleu*

*Boules de diamètre 34 mm en résine. Couleurs ; Noir, mauve ou Bleu.*

*Chaines soudées Or 750/000. Entièrement hypoallergéniques.*

*Long totale bijou : 23 cm. Long de la chaîne en pendentif ; 9cm.*

*Anneau Ovalisé en terminaison gravé "Pour Toi"*

*Entretien eau savonneuse et chiffon doux.*



LES CHAPELETS  

---

*pénétrants*

## PLAISIRS DÉLICIEUX DE FEMME...

### ELLE

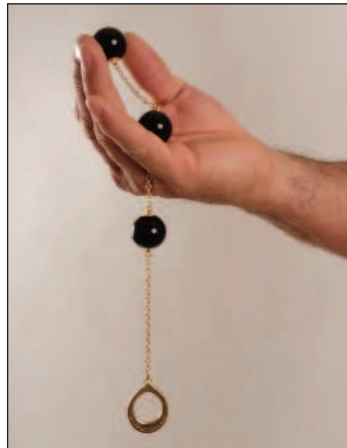
*choisira le Chapelet  
Or & Noir, ou Or & Bleu...  
Les trois petites boules  
glisseront une à une,  
avec ravissement...  
Là ou vous le souhaiterez.  
Boules Anales ou Vaginales,  
selon vos désirs, pour  
différents Plaisirs,  
pour différentes extases!  
Seul l'anneau ovalisé et gravé,  
en terminaison de la chaîne,  
trahira la présence de  
votre Chapelet... Sublime  
vision!*



## PLAISIRS INTENSES D' HOMME...

### LUI

*succombera aussi  
aux mouvements intimes des  
3 boules qui se rencontrent...  
Présences troublantes,  
caresses si intenses,  
si secrètes...  
pour vivre des Plaisirs  
d'Homme.  
L'anneau oscillant sur  
la peau, battra en cadence,  
à chacun de vos pas...*



### **Les Chapelets Pénétrants**

**Sur notre site, découvrez les aussi en Bleu**

*Pour Elle. Réf CHAP01 (indiquez la couleur choisie: Bleu ou Noir)*

*Pour Lui. Réf CHAP01H (indiquez la couleur choisie: Bleu ou Noir)*

*3 Boules résine diamètre 24 mm. Chaines soudées Or 750/000.  
Hypoallergéniques. Long totale bijou : 28 cm. Long chaîne pendentif ; 8 cm.  
Anneau en terminaison gravé "Pour Toi". Entretien eau savonneuse.*

LIGNE Muselières

---



## UN BIJOU QUI VOUS ENCHAINE...



*Un Bijou,  
comme une Muselière,  
dont vous pourrez régler  
le degré d'étreinte...  
plus bas, selon vos états.  
Le jeu de mailles a capturé  
votre pénis et les chaînes  
suivent ses mouvements tout  
en souplesse.*

*Le Bijou vous enchaîne  
pour vous soumettre  
au plaisir et au désir de  
votre partenaire...  
Elle aimera sûrement  
resserrer le bijou à sa guise,  
s'amuser du cadenas,  
suffisamment pesant  
qui tapote vos bourses...*

*Un Bijou de couple  
pour s'abandonner aux jeux  
de l'Amour.*



## POUR VOUS SOUMETTRE AU PLAISIR...



## DE L'OBEISSANCE...

### *Les Bijoux Sexes Muselières*

*Col Or Réf BH134 Col Argent Réf BH135*

*Or 750/000 ou Argent 10 microns. Hypoallergénique.  
Base élastiquée en coton doux pour un maintien parfait.  
Chaînes maille forçat. Cadenas en pendentif.  
Chaîne réglable s'ajustant au diamètre du pénis.*







## SE LAISSER PIEGER &...



## S'OFFRIR A TOUS LES CAPRICES...

*Un String Bijou comme un tissu de chaînes et d'anneaux qui piègent votre bas ventre... un jeu de mailles qui rappelle les muselières, puis la chaîne réglable étreignant la base de votre verge et enfin le cadenas... ni trop lourd, ni trop léger.*

*Un Bijou pour les jeux d'abandon et d'obéissance, car votre partenaire pourra à chaque instant, décider de serrer davantage la chaîne enlaçant votre pénis... ou vous libérer en ouvrant le mousqueton pour abuser pleinement de vous !*



### **Les Strings Muselières**

*Col Or Réf STH911 Col Argent Réf STH912*

*Tailles 36 au 58. Indiquez la taille avec la référence.*

*Or 750/000 ou Argent 10 microns. Hypoallergénique.*

*Elastiques en coton doux, cotés et dos. Chaînes maille forçat & cadenas en pendentif. Chaîne réglable à la base du pénis parfaitement ajustable.*



LES *S*TRINGS

---

*c a d e n a s*

# UNE PRISON DÉLICIEUSE...

*V*ous êtes la prisonnière  
d'un Bijou exquis.  
Votre sexe est pris au piège  
dans une adorable prison.  
Les vagues de chaînes  
couvrent délicatement  
votre pubis.  
Seul, le petit cadenas  
suspendu, surmonté d'un  
cristal heurte la peau.  
Les mailles qui descendent  
et suivent les courbes de  
votre sexe, semblent  
si sages...

*Attrapez  
de vos doigts délicats  
les pendentifs placés tout  
en bas... tirez sur les  
petites boules...  
Votre Prison s'ouvre!,  
Effleurements,  
longs baisers de votre  
partenaire... avant d'inviter  
la passion de l'amour,  
à pénétrer votre  
Piège d'Amour!*



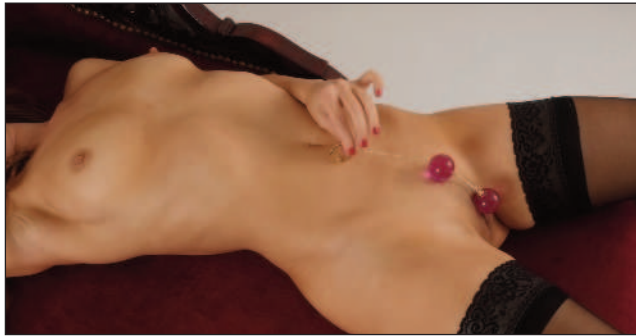
## QUI S'OUVRE POUR ETRE...



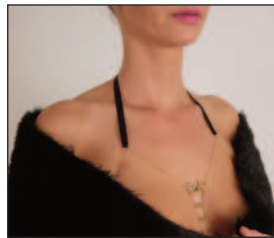
AIMÉE...

### *Les Strings Pièges Cadenas*

*Col Or Réf ST150 Col Argent Réf ST151  
Tailles 36 au 58. Indiquez la taille avec la référence.  
Or 750/000 ou Argent 10 microns. Hypoallergénique.  
Chaînes maille forçat. Pendentifs petites boules permettant l'ouverture.  
Cristal & Cadenas. Élastique en coton doux, cotés et dos.*



Catalogue réservé aux personnes majeures.



SIRET 433 682 952 00026

[www.sylvie-monthule.com](http://www.sylvie-monthule.com)

## OSE CRÉATIONS

Vente par correspondance : BP 219 - 94502 Champigny sur Marne cedex - France  
Show-room & Ateliers : 269 Avenue du Général de Gaulle - 94500 Champigny S/M - France  
Tel : 00 33 1 48 82 44 46  
[contact@sylvie-monthule.com](mailto:contact@sylvie-monthule.com)